

OPS 8-550 / 8-98a (180 h Zusatzqualifikation)

Die Fachweiterbildung Pflege erfüllt die Forderung des OPS 8-550 an eine strukturierte curriculare geriatricspezifische Zusatzqualifikation.

Alle angemeldeten Teilnehmer/innen können bei 180 absolvierten Stunden eine entsprechende Bescheinigung bei dem Bildungszentrum Sana Kliniken Leipziger Land beantragen.

Anmeldeverfahren

Die Anmeldung zum **Basislehrgang** sowie der einzelnen Module erfolgt über das Bildungszentrum Sana Kliniken Leipziger Land.

Die Anmeldung zur **ZERCUR GERIATRIE Fachweiterbildung Pflege** erfolgt online über die Webseite des Bundesverbandes oder per Anmeldeformular bei der Geschäftsstelle ZERCUR.

Ansprechpartner

Fachliche Kursleitung
Dr. med. R. Sultzer
 Ärztlicher Direktor, Facharzt für Innere Medizin/Angiologie/ Geriatrie/Sozialmedizin
 Sana Geriatriezentrum Zwenkau
 Sana Kliniken Leipziger Land – Klinik für Akutgeriatrie und Frührehabilitation

Organisation & Anmeldung
F. Jahn
 Assistentin Leitung
 Bildungszentrum Sana Kliniken Leipziger Land GmbH

Telefon 03433 9197014
Mail franziska.jahn@sana.de

Bundesverband Geriatrie
 Geschäftsstelle
M. Brooksiek / U. Affeldt
 Reinickendorfer Straße 61
 13347 Berlin

Telefon 030 / 339 8876-12/-13
 zercur@bv-geriatrie.de
 www.zercur-geriatrie.de

Die Anmeldung ist verbindlich, aber übertragbar.

Zercur Basislehrgang

Für Stornierungen, die schriftlich an unsere Adresse erfolgen müssen, erheben wir bei Eingang bis sechs Wochen vor Kursbeginn eine Gebühr von 25% der Kursgebühren. Bei späterer Stornierung wird die Gesamtsumme fällig.

Zercur Module

Abmeldungen sind bis 48 h vor Beginn des jeweiligen Moduls kostenfrei möglich. Im Fall einer späteren Absage bis zum Beginn des Moduls ist der hälftige Kostenbeitrag zu entrichten (50%). Bei Nichtabsage bis zum Beginn des Moduls wird ein Betrag in Höhe von 80% der vollen Kosten fällig.

Terminplan

* Dauer: 8 UE pro Tag

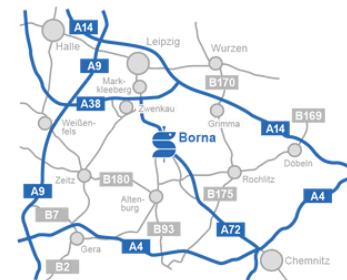
Grundlagenmodul		Termin*	Gebühr	Pkt.
ZERCUR GERIATRIE Basislehrgang	Block I	10. - 13.03.25	935€ (zzgl. 50€ Gebühr bei Wiederholungsprüfung)	72
	Block II	14. - 16.04.25		
	Abschlussevaluation	20.05.25		
Aufbaumodule Neu!		Termin*	Gebühr	Pkt.
Aufbaumodul B: Pflegeprozess in der Geriatrie planen, vorbereiten, durchführen sowie evaluieren und steuern				
MB-K4 Stimm-, Sprech- und Sprachstörungen inkl. Tracheostoma		10.11.25	160 €	8
Basale Stimulation (Modul MB-K5: Aktivierend-therapeutische Wahrnehmungskonzepte)		22. - 24.09.25	360 €	24
Aufbaumodul C: Pflegephänomene mit besonderer Herausforderung im Rahmen der Aktivierend-therapeutischen Pflege in der Geriatrie				
MC-K3: Förderung der oralen Ernährung, Nahrungsaufnahme, Dysphagie		25. & 26.06.25	300 €	16
MC-K4: Förderung der Kontinenz		02.12.25	160 €	8
MC-K5: Wundversorgung bei geriatrischen Patient*innen		17. & 18.09.25	300 €	16
MC-K6: Medikamentöse und nichtmedikamentöse Schmerzlinderung		18.11.25	160 €	8
Aufbaumodul D: Medizinische und andere Bezugswissenschaften - Innovationen für den pflegerischen Prozess in der Geriatrie				
MD-K2: Ethische Fragestellungen im Alter und am Lebensende		07.11.25	160 €	8
MD-K11: Sensorik/Auge/HNO im Alter		19.08.25	160 €	8
MD-K13: Juristische Perspektive: Rechtliche Fragestellungen im Alter		05.11.25	160 €	8
Prüfungsmodul				
MP-K1: Einführung in das wissenschaftliche und evidenzorientierte Arbeiten,		26.08.25	160 €	8

Eine Prüfung im Prüfungsmodul muss nur im Rahmen der 720h-Fachweiterbildung absolviert werden.

Veranstaltungsorte

Sana Kliniken Leipziger Land GmbH
 Bildungszentrum
 Witznitzer Werkstraße 16E
 04552 Borna

Sana Geriatriezentrum Zwenkau
 Pestalozzistraße 9
 04442 Zwenkau



Sana Geriatriezentrum Zwenkau

Bildungszentrum Sana Kliniken Leipziger Land



ZERCUR GERIATRIE

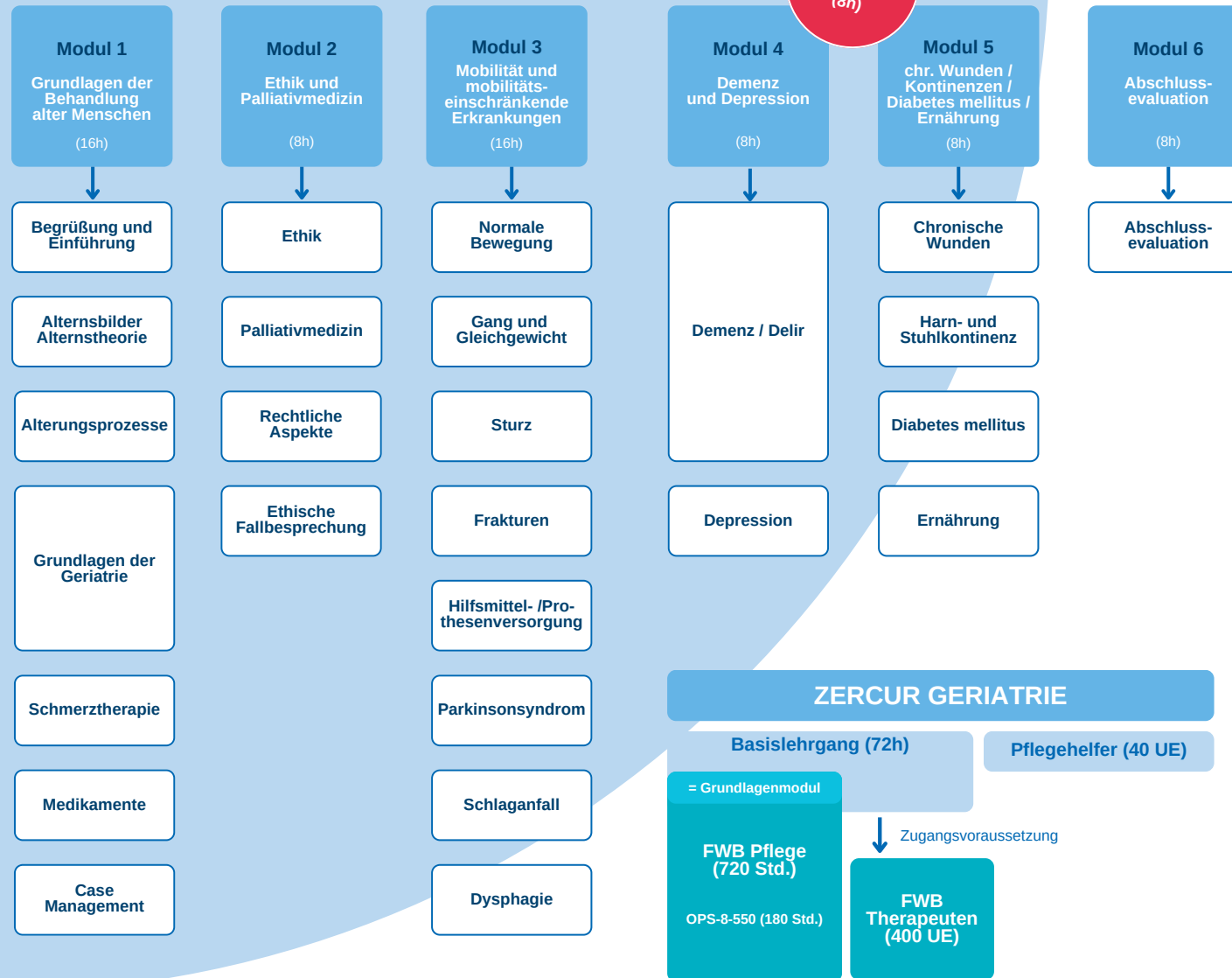
Grundlagenmodul

neue Aufbaumodule ab 2025

Impressum
 Herausgeber: Sana Kliniken Leipziger Land
 Rudolf-Virchow-Straße 2 04552 Borna
 Design: Sana Kliniken Leipziger Land
 Fotos: ©Robin Kunz

Stand: September 2024

ZERCUR GERIATRIE® Basislehrgang (72 h)



Im Rahmen von ZERCUR werden Ihnen von Dozent/innen sowie Mitarbeiter/innen verschiedener Berufsgruppen der Sana Kliniken Leipziger Land GmbH und des Sana Geriatriezentrums Zwenkau die wichtigsten Themen aus dem Bereich der Geriatrie und ihre Zusammenhänge bzw. Umsetzung im therapeutischen Team in kompakter Form vermittelt.

Hospitation (ZERCUR GERIATRIE® Basislehrgang)

- Im Rahmen des ZERCUR GERIATRIE Basislehrganges ist ein Hospitationstag (mind. 8 UE) zu absolvieren, der **selbstständig** organisiert werden muss.
- Die Hospitation muss in einer Einrichtung durchgeführt werden, die Mitglied des Bundesverbandes Geriatrie ist oder über das Qualitätssiegel Geriatrie (herausgegeben vom BV Geriatrie) verfügt. Die entsprechenden Einrichtungen finden Sie unter www.bv-geriatrie.de/verband/mitgliedseinrichtungen.html
- Das Sana Geriatriezentrum Zwenkau stellt 5 Plätze zur Verfügung. Bei Interesse können Sie gern auf uns zukommen.
- Um einen Einblick in die Arbeit des geriatrischen Teams zu bekommen, sollte an einer Teamsitzung /Therapiebesprechung teilgenommen werden und bei einer **berufsgruppenfremden** Disziplin hospitiert werden.
- **Der Hospitationstag darf frühestens ab 14.03.2025 stattfinden und muss spätestens 4 Wochen nach Kursende absolviert werden.**

Zielgruppe

Der ZERCUR GERIATRIE®-Basislehrgang ist eine vom Bundesverband Geriatrie e.V. entwickelte und zertifizierte Weiterbildung für alle Mitglieder der folgenden Berufsgruppen:

Angehörige der „Gesundheitsfachberufe“, 3-jährig examiniert (außer Hebammen, Orthopisten, veterinärmedizinisch techn. Assistenten)

Außerdem für

- **Ärzte**
- **Psychologen**
- **Sozialarbeiter /Sozialpädagogen**
- **Mitarbeiter des Sozialdienstes (mit entspr. Qualifikation)**
- **Dipl.-Gerontologen**
- **Sprachtherapeut**
- **Atem-, Sprech- u. Stimmlehrer** (Schule Schlaffhorst-Andersen)

Diese Teilnehmer erhalten nach erfolgreichem Abschluss des Kurses ein **Teilnehmerzertifikat**.

Am Ende des Basislehrganges wird eine Abschlussevaluation in Form von einer Gruppenpräsentation durchgeführt.

Der Basislehrgang ist Zugangsvoraussetzung zur Teilnahme an der Fachweiterbildung Pflege sowie der Fachweiterbildung Therapeuten.

Für die Teilnahme am Basislehrgang können 20 Fortbildungspunkte und für die Aufbaumodule zusätzliche Punkte bei der RbP GmbH angerechnet werden.

